



Nicos Weg – A1

Lehrerhandreichung und Übungen

(10) Orientierung | An der Ampel links

Herr Brunner ist gekommen, um Emma abzuholen. Emmas Opa bringt große Neuigkeiten mit: Er hat Yaras Laden gefunden! Nico und Lisa wollen sofort dorthin aufbrechen. Herr Brunner beschreibt den beiden den Weg.

Vor dem Sehen (20 Minuten | Gruppenarbeit | Sprechen):

Teilen Sie den Kurs in Kleingruppen ein. Lassen Sie die Teilnehmer und Teilnehmerinnen (TN) mithilfe eines Wörterbuchs Wörter sammeln, die zur Beschreibung eines Wegs nötig sein könnten. Dazu gehören zum Beispiel verschiedene Straßennamen und Begriffe wie diese: *der Platz, die Ampel, in der Nähe vom Arbeitsamt, rechts, links, ...* Besprechen Sie den Wortschatz anschließend im Plenum und ergänzen Sie ihn so, dass die TN das Video besser verstehen können.

Während des Sehens (15 Minuten | Einzelarbeit | Hörverstehen):

Schreiben Sie *Wo ist der Fahrradladen?* an die Tafel. Zeigen Sie nun das Video mehrmals ohne Untertitel und lassen Sie die TN alle Informationen notieren, die sie über den Weg zum Fahrradladen verstehen. Sammeln Sie die Ergebnisse anschließend an der Tafel. Zeigen Sie das Video danach ggf. noch einmal mit Untertiteln.

Nach dem Sehen (20 Minuten | Partnerarbeit | Sprechen):

Bilden Sie Zweiergruppen. Drucken Sie den Stadtplan aus der Online-Übung 12 aus. Schreiben Sie folgende Fragen an die Tafel: *Entschuldigung, wo ist der Hauptbahnhof? / Entschuldigung, ich suche die Touristeninformation. / Entschuldigung, wo finde ich den Supermarkt?* Führen Sie die Struktur der Wegbeschreibung im Plenum ein und lassen Sie die TN anschließend zu zweit üben.

Weitere Aktivitäten und Tipps:

Lesen Sie mit den TN den Landeskunde-Text „Straßennamen und Hausnummern in Deutschland“ aus den Online-Übungen. Lassen Sie die TN anschließend zu zweit selbst einen Stadtplan erstellen. Geben Sie ihnen die Aufgabe, bei der Wahl der Straßennamen darauf zu achten, dass die Namen zusammenpassen (z. B. nur Namen von Komponisten, nur Ländernamen oder nur Namen von Blumen). Danach können die TN anderer Gruppen Fragen nach folgendem Muster stellen: *Wer ist Mozart? / Was ist eine Rose? / ...* Lassen Sie die TN anschließend Gebäude in ihren Plan einzeichnen und sich gegenseitig nach dem Weg zu diesen Gebäuden fragen.

Nicos Weg – A1

Lehrerhandreichung und Übungen

(10) Orientierung | An der Ampel links

Übung 1: Nico lernt Deutsch: Orientierung in der Stadt

Nico lernt neue Wörter kennen, die er braucht, um Wegbeschreibungen zu verstehen. Lies die Sätze und wähl die passenden Wörter aus.

1. Wähl die fehlenden Wörter aus.



Straßen | Kreuzung

An einer _____ treffen sich zwei _____.

2. Wähl die fehlenden Wörter aus.



Autos | Fußgängerzone

In der _____ fahren keine _____. Hier geht man zu Fuß und kauft ein.

Nicos Weg – A1

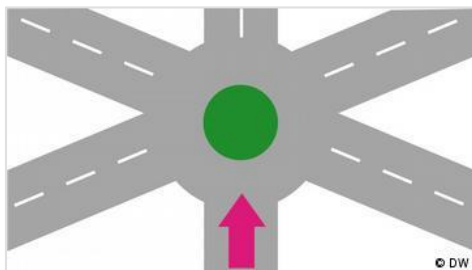
Lehrerhandreichung und Übungen

(10) Orientierung | An der Ampel links

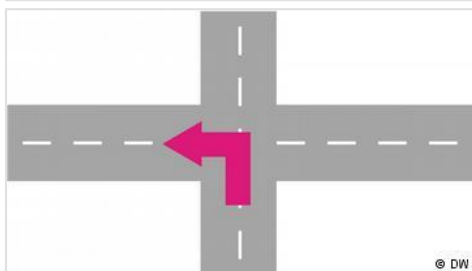
Übung 2: Hier geht ihr geradeaus

Jürgen erklärt Nico und Lisa, wie sie zum Fahrradladen kommen. Er verwendet Redemittel, die ihnen sagen, was sie genau machen sollen. Ordne jedem Bild die richtige Anweisung zu.

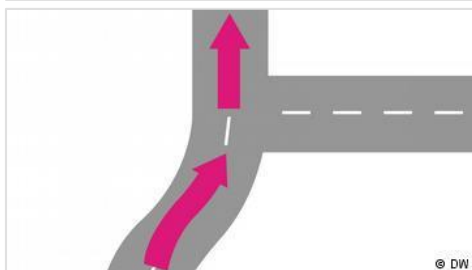
Ordne jedem Bild die passende Beschreibung zu.



Ihr geht die Straße entlang und dann immer geradeaus.



Ihr geht bis zum Platz.



Ihr geht am Theater vorbei.



Ihr geht hier links.

Nicos Weg – A1

Lehrerhandreichung und Übungen

(10) Orientierung | An der Ampel links

Übung 3: Wegbeschreibungen verstehen

Nico und Lisa suchen ein Gebäude und eine Straße in der Stadt. Sie fragen einen Passanten. Verfolge den Weg auf dem Stadtplan. Wohin gehen Nico und Lisa?

1. Wohin gehen Nico und Lisa?



Passant: Gehen Sie rechts in die Paulinenstraße. Gehen Sie bis zur nächsten Straße und biegen Sie rechts in die Bruchstraße. Überqueren Sie die Brücke und gehen Sie bis zum Marktplatz. Gehen Sie links in die Lange Straße. Da ist die _____.

2. Wie heißt die Straße?



Passant: Gehen Sie nach rechts bis zur nächsten Kreuzung. Biegen Sie links in die Lange Straße und gehen Sie durch die Fußgängerzone bis zum Marktplatz. Gehen Sie hinter der Kirche rechts. Gehen Sie bis zur Straße „Unter der Wehme“. Gehen Sie links in die Straße. An der nächsten Kreuzung ist die _____.