

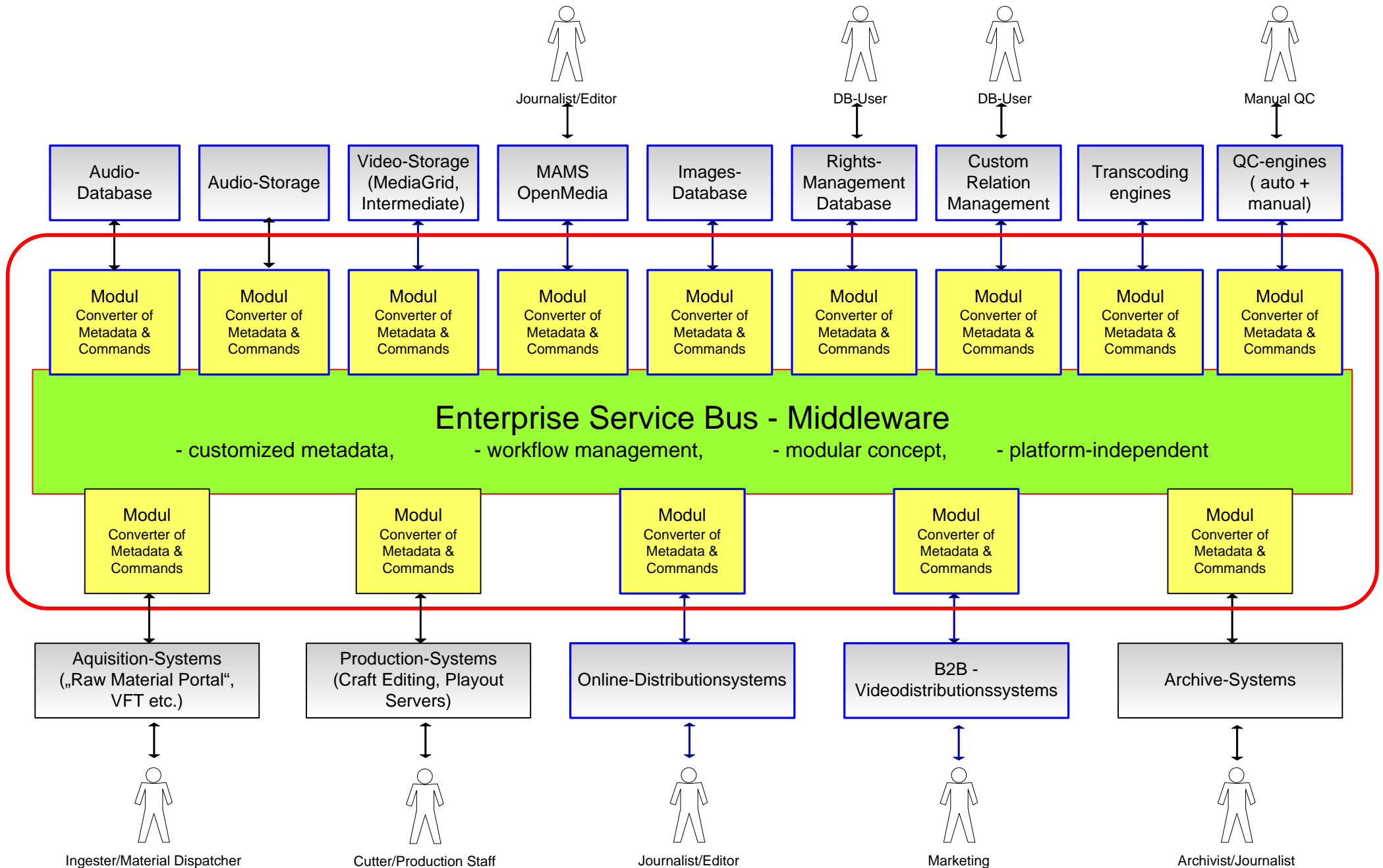
Deutsche Welle

Unterlagen zur Bekanntmachung 2012/S 238-392603

Inhaltsverzeichnis

Nachrichtenorientierte Middleware (Multimediaschnittstelle) (Beispiel).....	Seite 2
Business Process: OpenMedia (OM) -> B2C- Online Distributionssystem (CMS) (Beispiel).....	Seite 3
Business Process: OpenMedia (OM) ->B2C-Online Distributionssystem (CMS) Teil1 (Beispiel)	Seite 4
Business Process: OpenMedia (OM) ->B2C-Online Distributionssystem (CMS) Teil2 (Beispiel).....	Seite 5
Business Process: B2C-Online-Distributionssystem (CMS) -> Open Media (OM) (Beispiel).....	Seite 6
Business Process: B2C-Online-Distributionssystem (CMS) -> Open Media (OM) Teil1 (Beispiel).....	Seite 7
Business Process: OpenMedia (OM) -> B2B-Video-Distributionssystem (B2B-VDS) (Beispiel).....	Seite 8
Business Process: OpenMedia (OM) -> B2B-Video-Distributionssystem (B2B-VDS) Teil1 (Beispiel).....	Seite 9
Business Process: OpenMedia (OM) -> B2B-Video-Distributionssystem (B2B-VDS) Teil2 (Beispiel).....	Seite 10
Symbol-Erklärung.....	Seite 11

Nachrichtenorientierte Middleware als Bindeglied zwischen den filebasierten Akquisitions-, Produktions-,Distributions-, Archiv-Systemen.



Ingestor/Material Dispatcher

Cutter/Production Staff

Journalist/Editor

Marketing

Archivist/Journalist

Business Process: OpenMedia (OM) -> B2C- Online Distributionssystem (CMS)

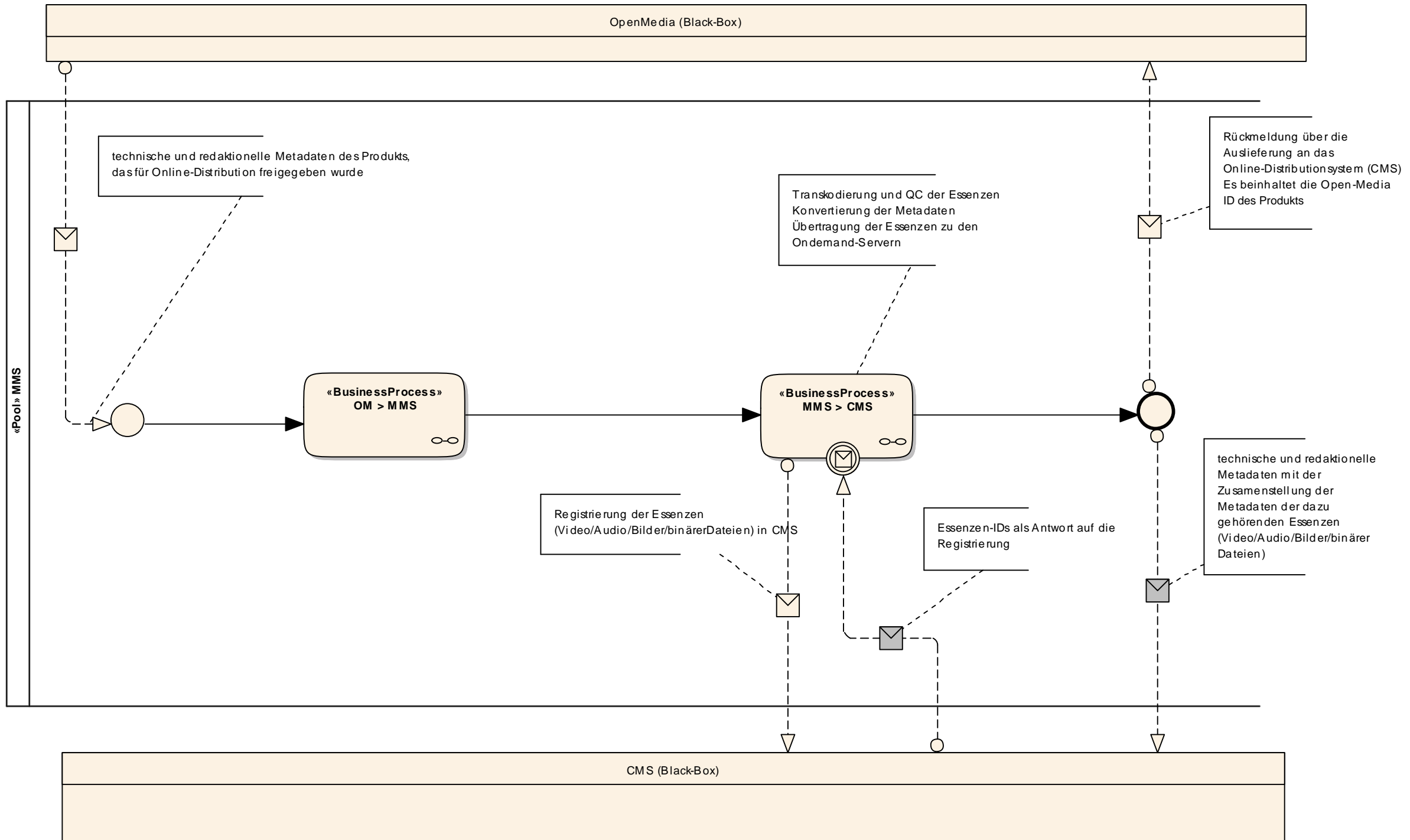
Dieser Business Prozess beschreibt den Workflow bei der Auslieferung eines Produkts aus den Produktionssystem OpenMedia an das Online-Distributionssystem CMS.

Die Bestandteilen des Produkts sind:

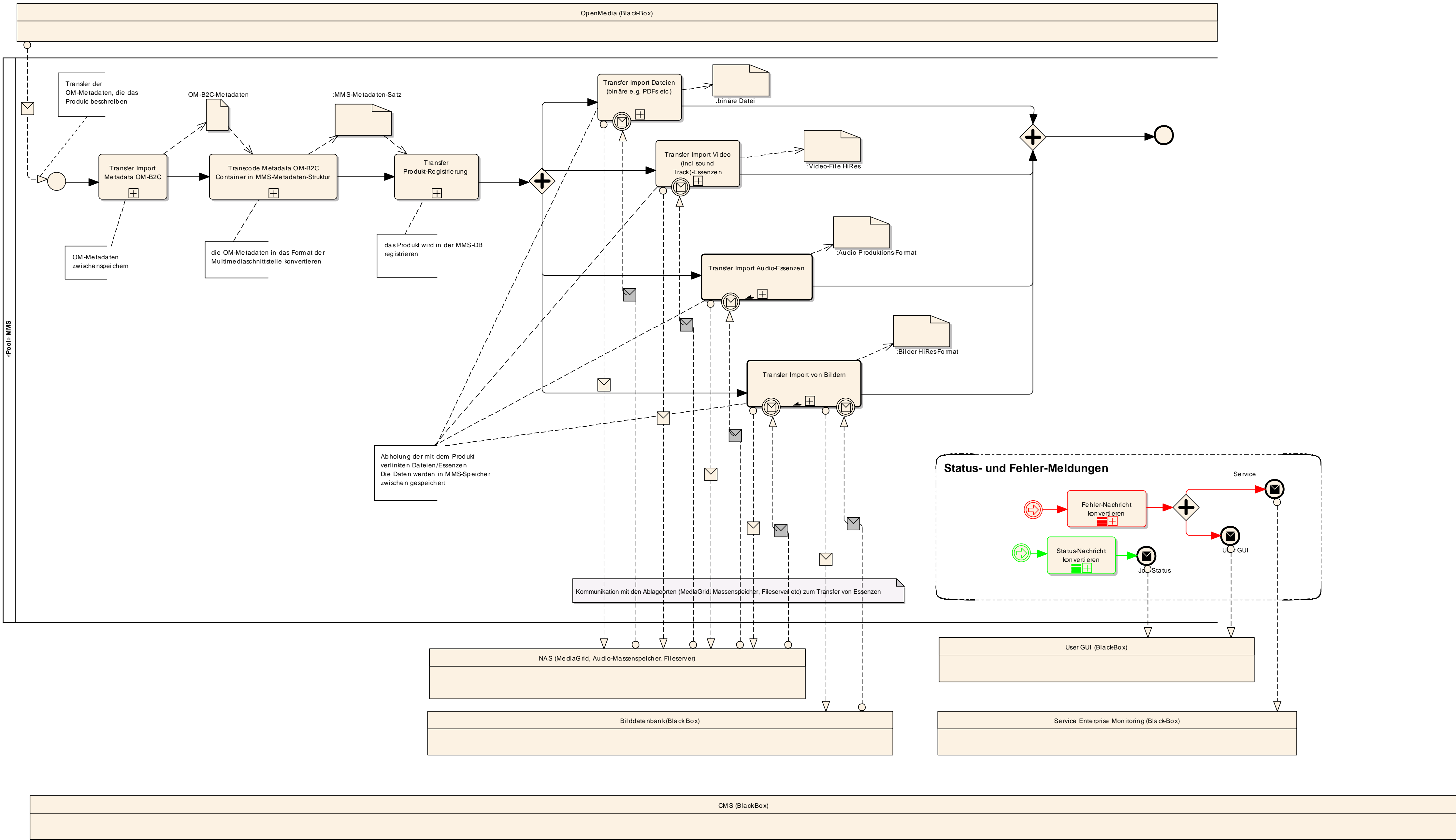
- Video-Files inklusive Soudntrack, Anzahl = 0..*
- Audio-Files, Anzahl =0..*
- Bild-Dateien, Anzahl =0..*
- binäre Dateien, bedeutet Dateien mit beliebigen Inhalt, z.B. PDF, Anzahl =0..*
- Metadaten, technische und redaktionelle, die die Zusammensetzung und den Inhalt des Produkts beschreiben.

Das OpenMedia-System (OM) ist das zentrale Produkt-Datenbanksystem, mit Hilfe dessen die Redaktionen Produkte für die Distribution zusammenstellen.

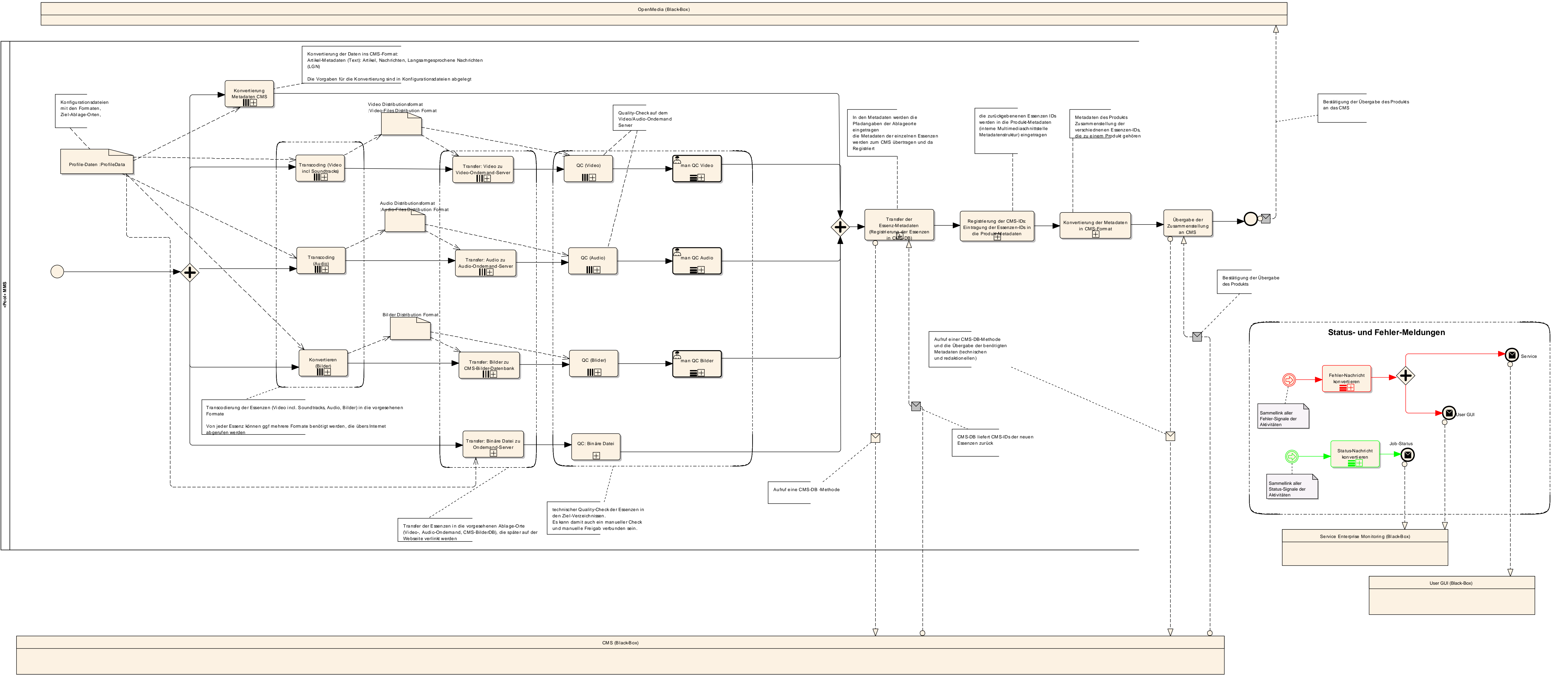
Im B2C-Online-Distributionssystem (CMS) wird die DW-Online-Präsenz (Webseiten, Ondemand-Produkte) generiert



Business Process: OpenMedia (OM) -> B2C-Online Distributionssystem (CMS)
Teil Workflow: OpenMedia (OM) -> Multimedia-Schnittstelle (MMS)



Business Process: OpenMedia (OM) -> B2C-Online Distributionssystem (CMS)
Teil Workflow: Multimedia-Schnittstelle (MMS) -> Online Distributionssystem (CMS)



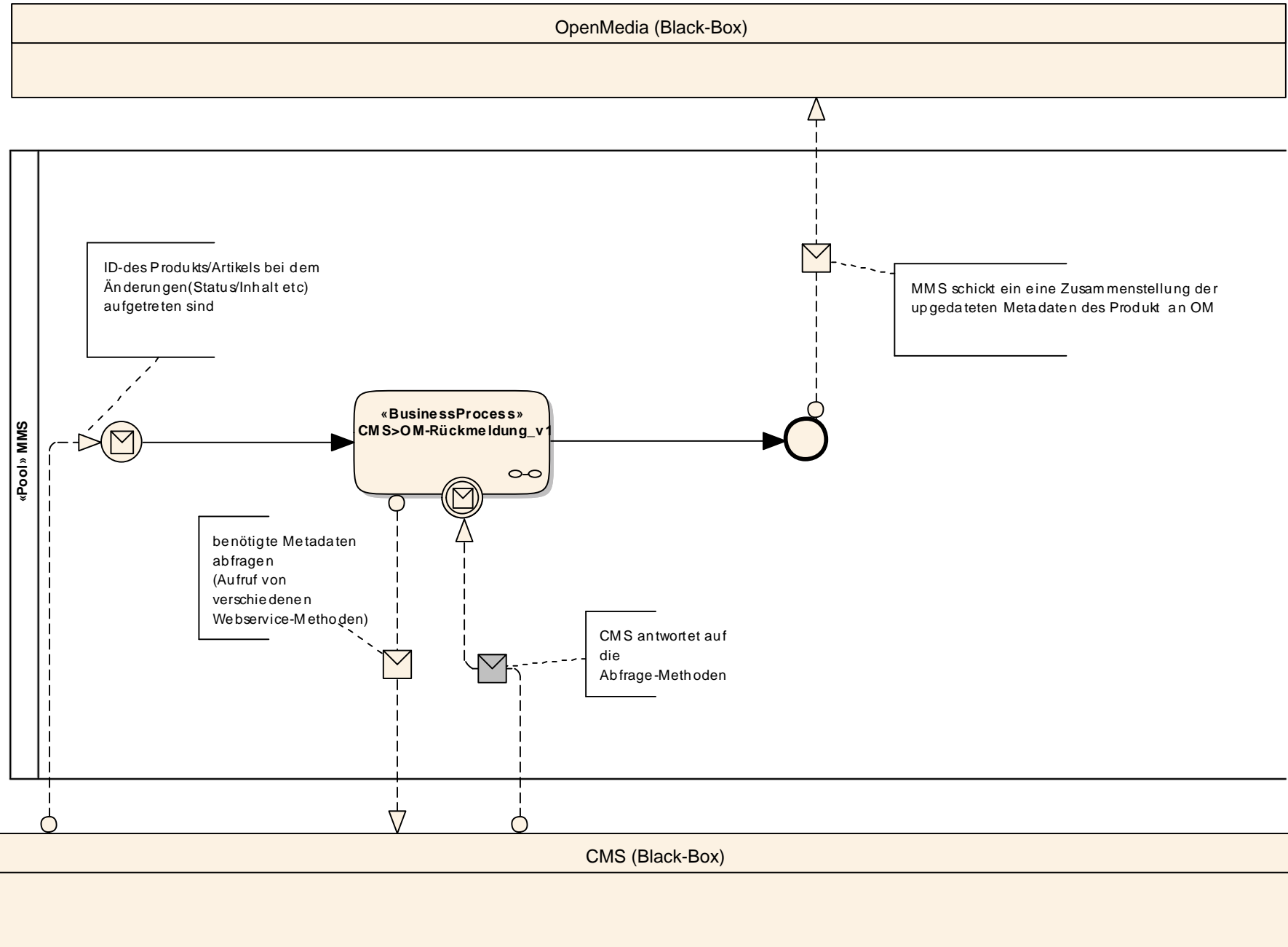
Business Process: B2C-Online-Distributionssystem (CMS) -> Open Media (OM)

Detail-Workflow

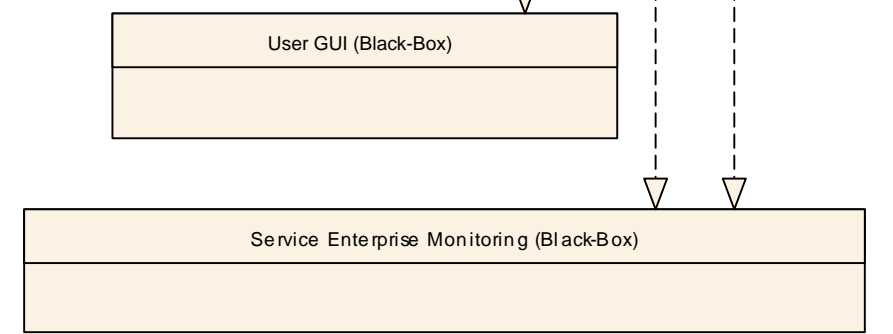
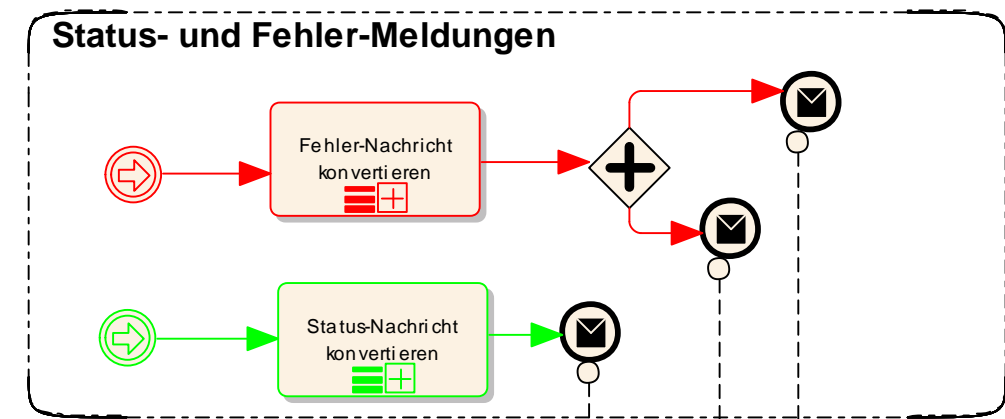
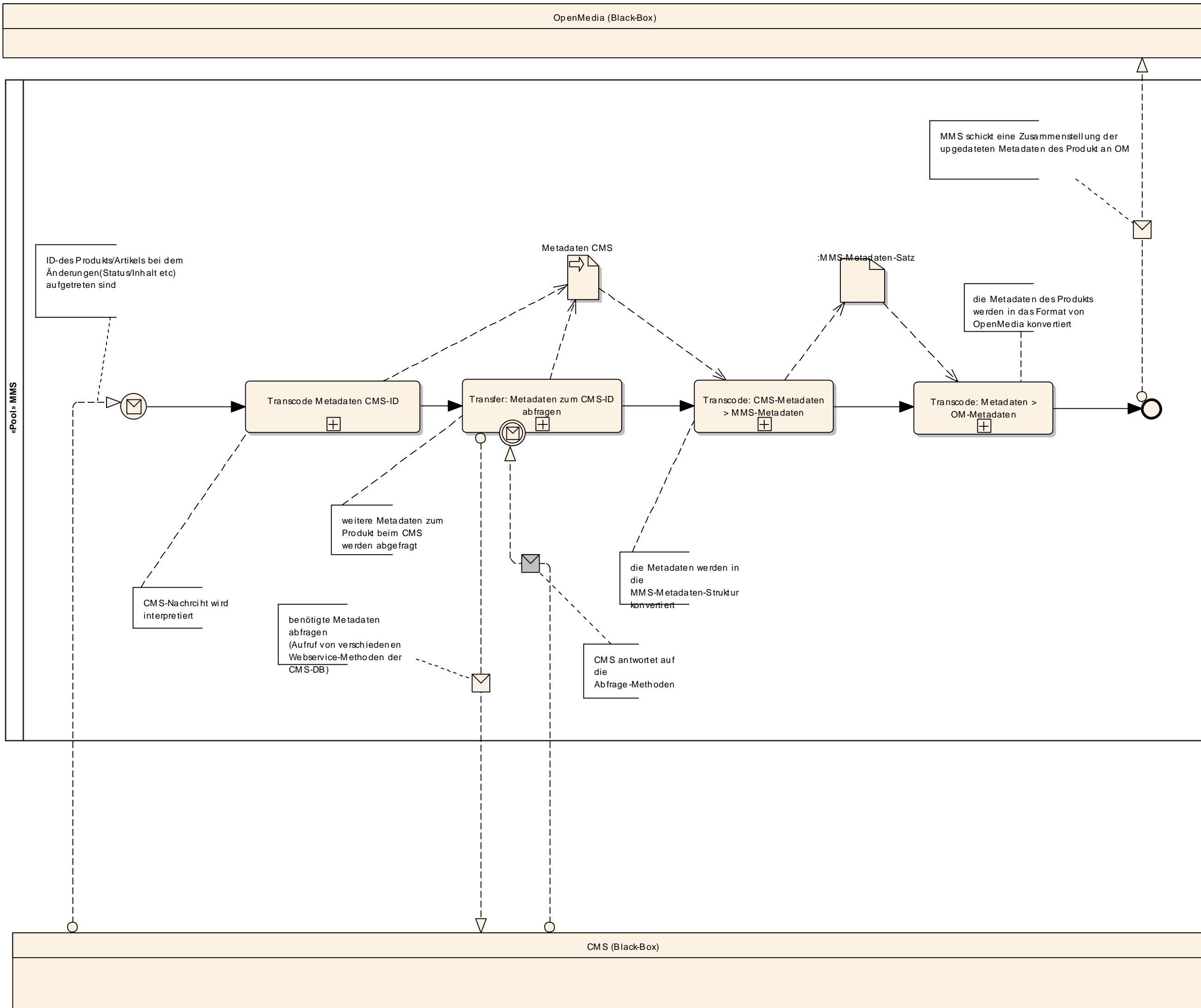
Dieser Business Process beschreibt den Workflow der Rückmeldungen, die dann vorgesehen sind, wenn Änderungen an den Inhalten und den Stati der Produkte aufgetreten sind. Diese Änderungen müssen an das OpenMedia-System gemeldet werden.

Das OpenMedia-System (OM) ist das zentrale Produktdatenbanksystem, mit dessen Hilfe die Redaktionen Produkte für die Distribution zusammenstellen.

Im B2C-Online-Distributionssystem (CMS) wird die DW-Online-Präsenz (Webseiten, Ondemand-Produkte) generiert



Business Process: B2C-Online-Distributionssystem (CMS) -> Open Media (OM) Detail-Workflow



Business Process: OpenMedia (OM) -> B2B-Video-Distributionssystem (B2B-VDS)

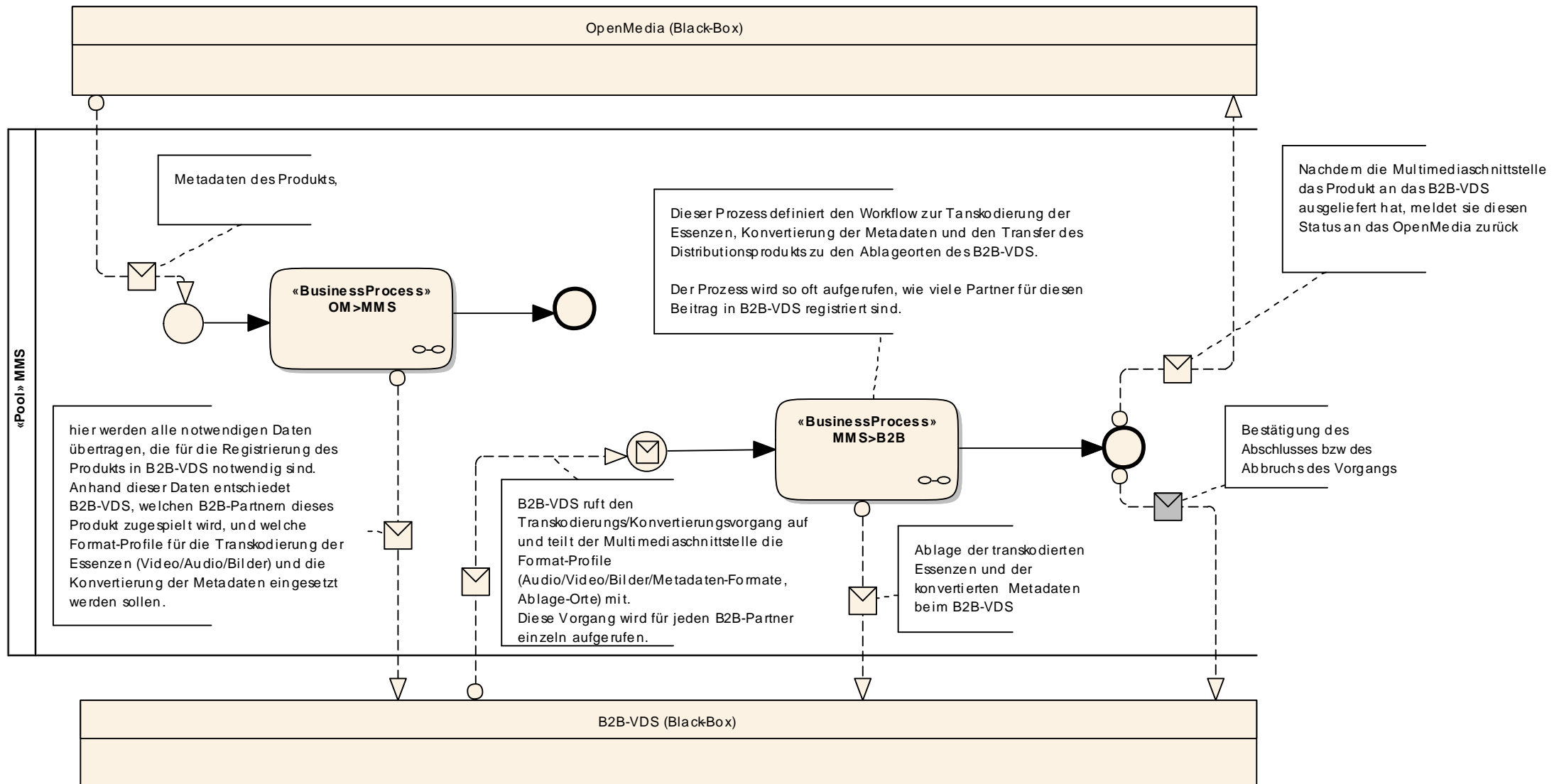
Dieser Business Prozess beschreibt den Workflow bei der Auslieferung eines Produkts aus den Produktionssystem OpenMedia an das Distributionssystem B2B-Videoverteilungssystem.

Die Bestandteile des Produkts sind:

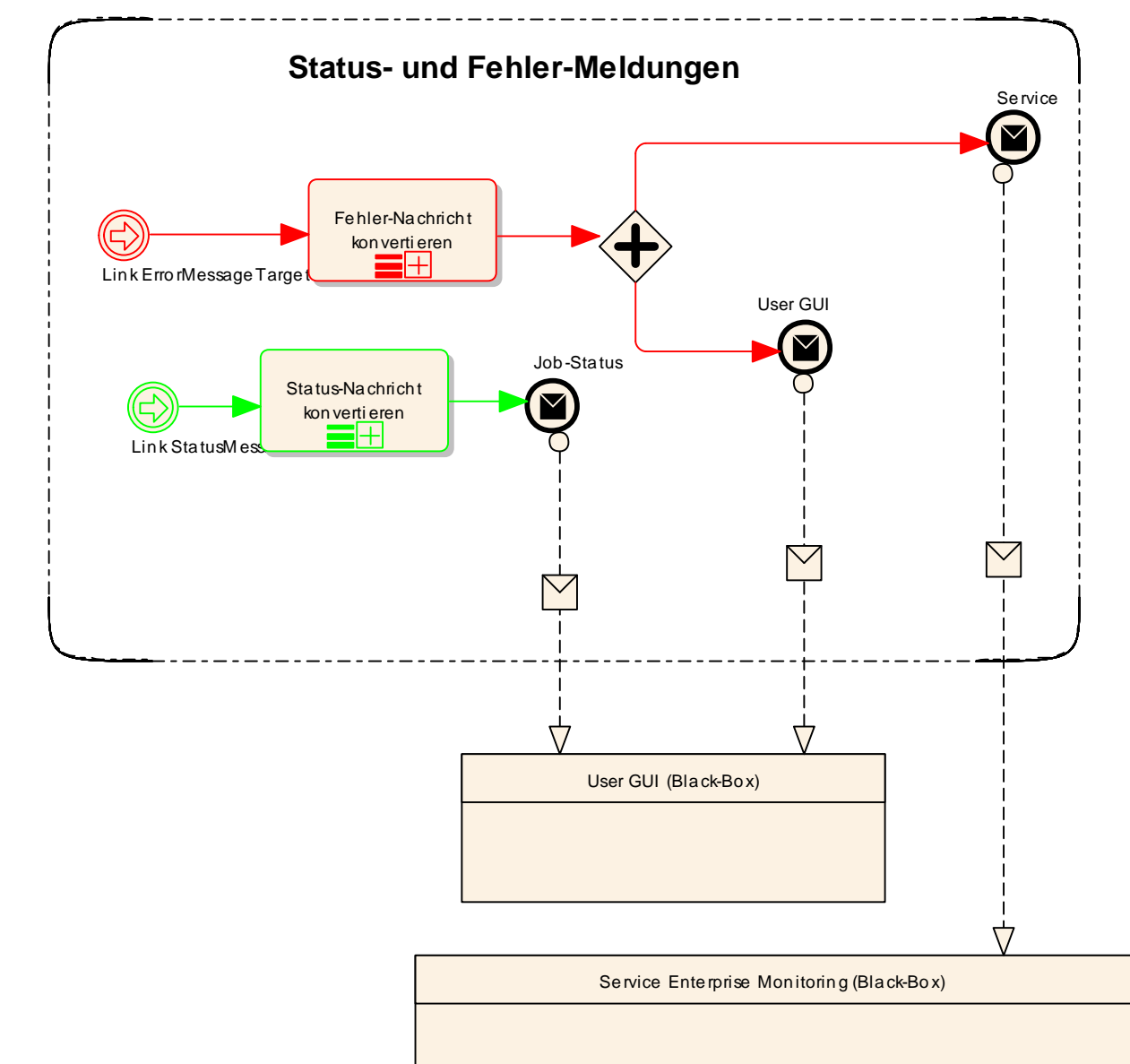
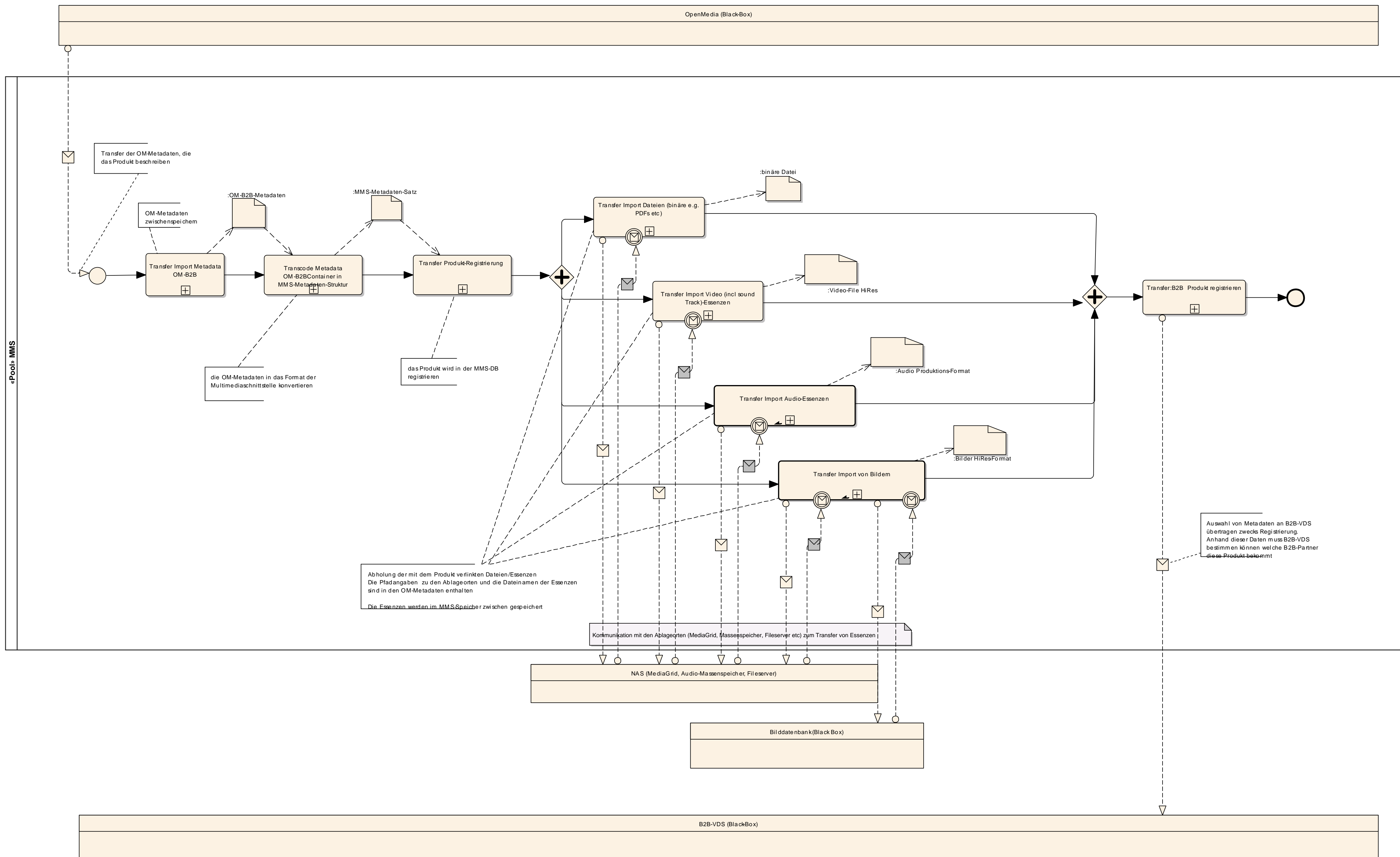
- Video-Files inklusive Soundtrack, Anzahl = 0..*
- Audio-Files, Anzahl = 0..*
- Bild-Dateien, Anzahl = 0..*
- binäre Dateien, bedeutet Dateien mit beliebigen Inhalt, z.B. PDF, Anzahl = 0..*
- Metadaten, technische und redaktionelle, die die Zusammensetzung und den Inhalt des Produkts beschreiben.

Das OpenMedia-System (OM) ist das zentrale Produkt-Datenbanksystem, mit Hilfe dessen die Redaktionen Produkte für die Distribution zusammenstellen.

Das B2B-Videoverteilungssystem ist ein neugeplantes Distributionssystem zur Belieferung von Business-Partnern.

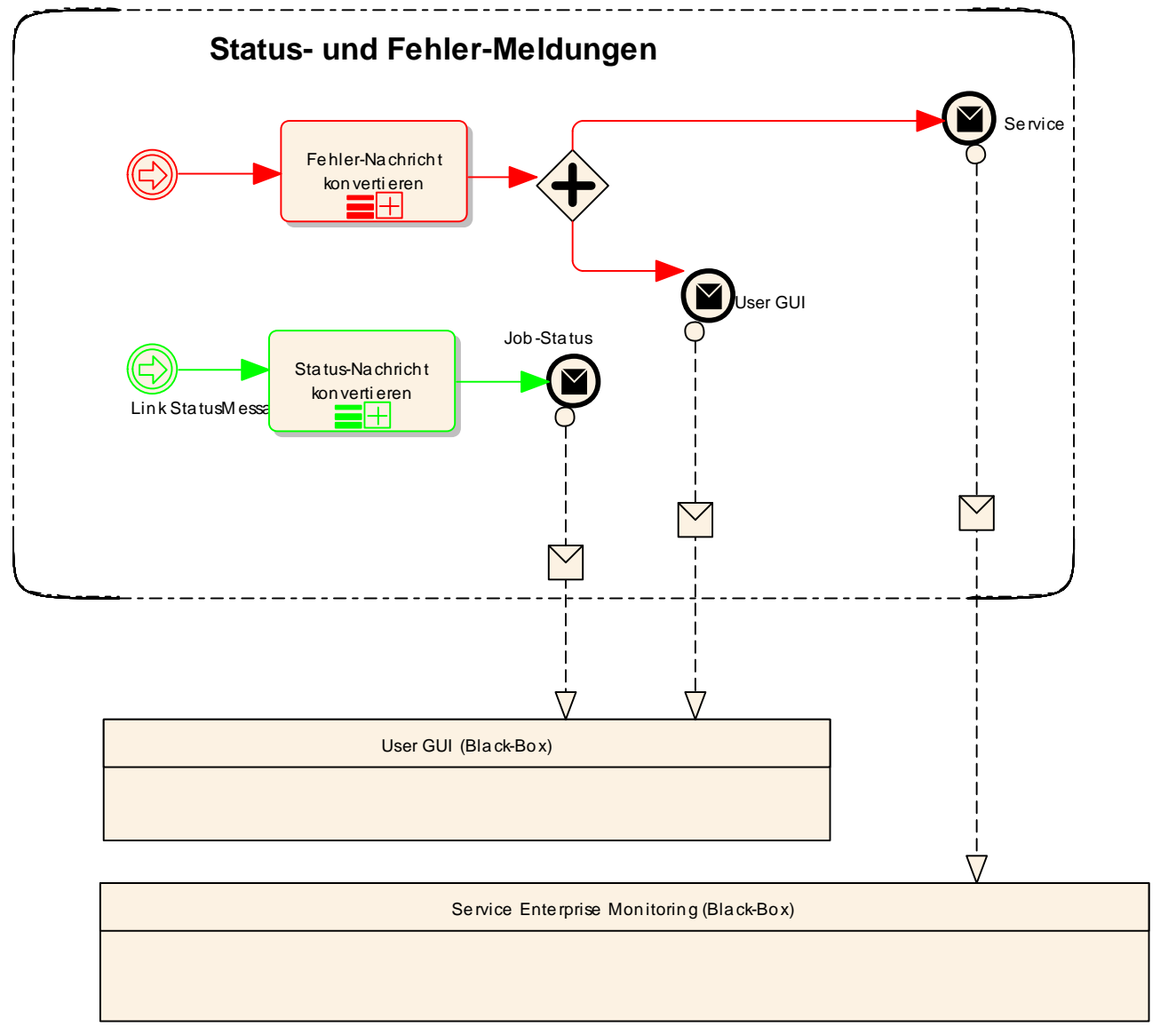
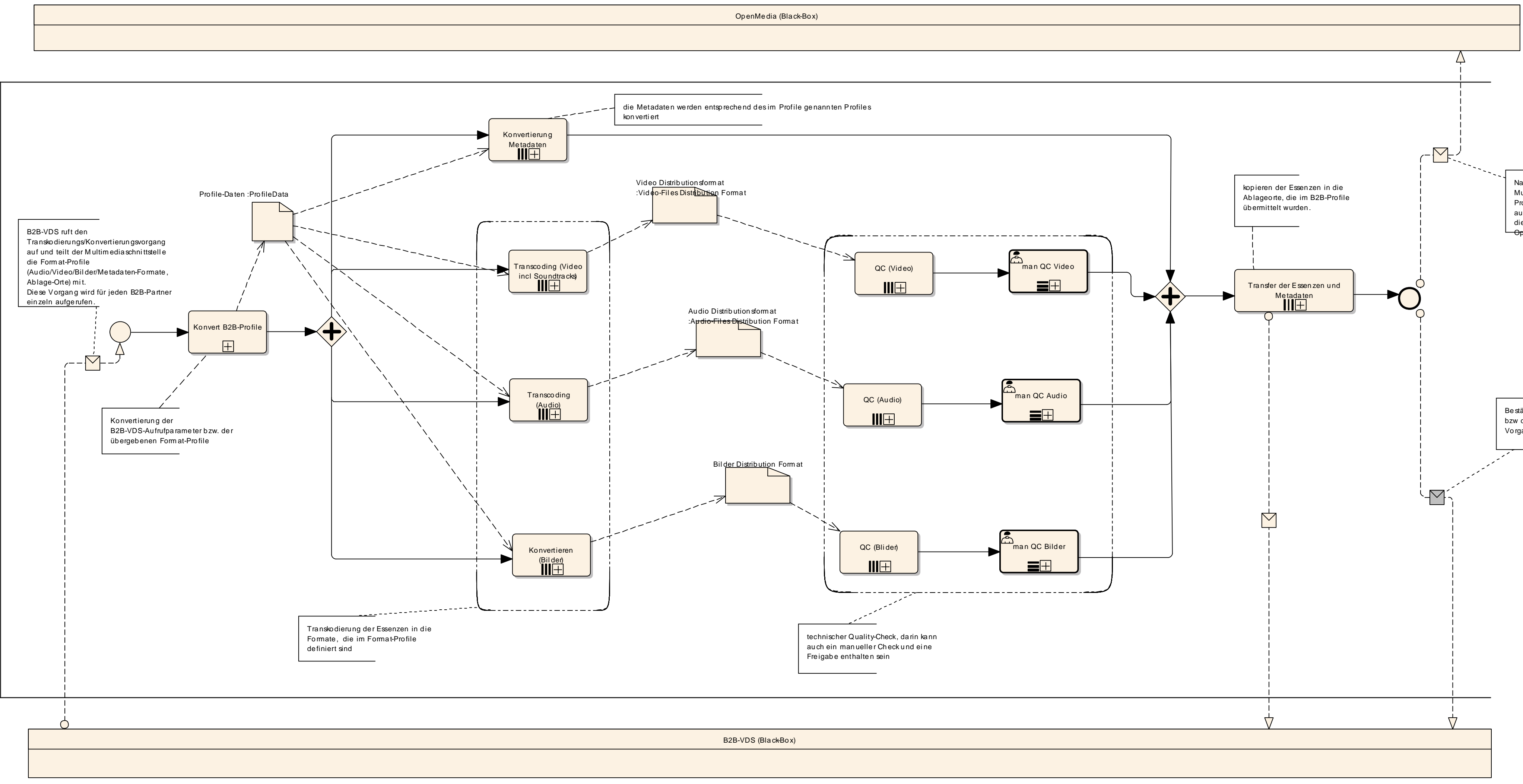


Dieser Workflow beschreibt die Übergabe der Produkte von OpenMedia (OM) an die Multimedia-Schnittstelle, der erste Teil der B2B-Distribution



**Business Process: OpenMedia (OM) -> B2B-Video-Distributionssystem (B2B-VDS)
Teil-Workflow: Multimedia-Schnittstelle (MMS) -> B2B-Video-Distributionssystem (B2B-VDS)**

Dieser Workflow beschreibt die Transkodierung der Essenzen, Konvertierung der Metadaten entsprechend der von B2B-VDS genannten Profile und Transfer des fertigen Produkts an das B2B-VDS.



Symbol-Erklärung

eine komplexe Aktivität: sie setzt sich aus mehreren einfacheren Aktivitäten bzw einzelnen Aktionen.
Alle komplexen Aktivitäten sollen auf Fehler-Ereignisse der Peripherie und andere "multiple" Ereignisse reagieren.
Die komplexe Aktivität soll eine Status Nachricht im "normal"-Fall und eine Fehler-Nachricht im Fehler-Fall aussenden

Die angedockte Zwischen-Ereignisse, die Fehler und Status-Signale werden wegen der Übersichtlichkeit nicht im Hauptmodell dargestellt

