

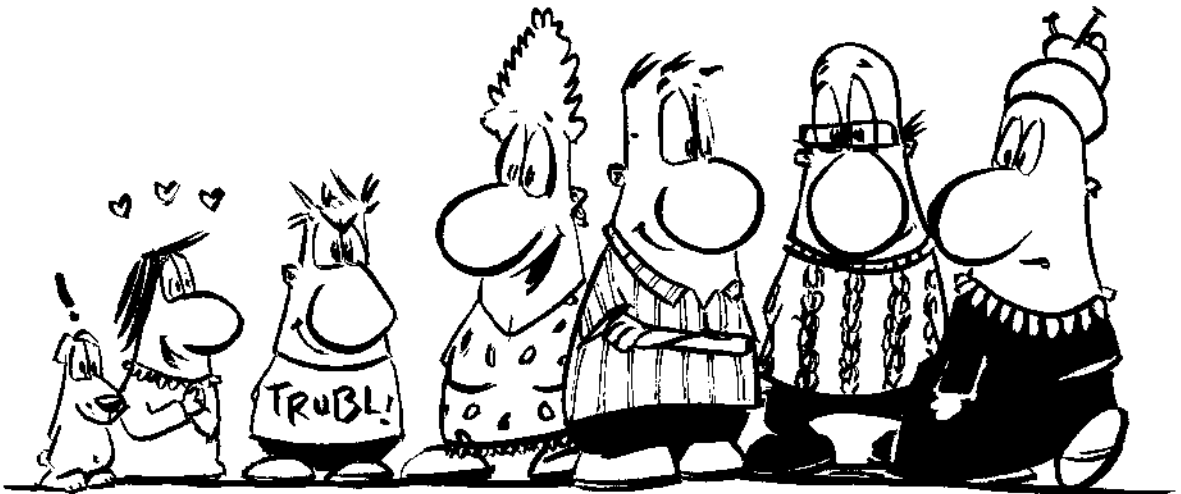
Anhang **A** Arbeitsblätter zu den Szenen

1. Personen

a) Wie viele Personen kommen in der Szene vor?

- ① ② ③ ④ ⑤ ⑥ ⑦

b) Sind es eher Erwachsene oder Kinder?



- Kinder: Erwachsene: Wer ist die wichtigste Person?
 Jungen Männer _____
 Mädchen Frauen

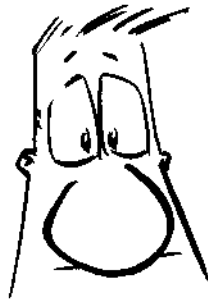
c) Wie klingt die Stimme der wichtigsten Person?

- aggressiv traurig neutral gefällt mir
 freundlich lustig komisch gefällt mir nicht

Vergleichen und diskutieren Sie mit Ihrem Partner / Ihrer Partnerin / mit der Gruppe.

2. Stimmung

a) Wie ist die Stimmung in der Szene?



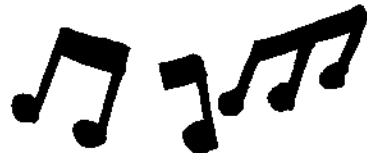
b) Wie klingen die Geräusche?

- fremd spannend aggressiv
 vertraut langweilig friedlich



c) Wie finden Sie die Musik?

- passt gut gefällt mir
 passt nicht gut gefällt mir nicht



d) Die Leute sind eher ...

- unhöflich traurig nervös aggressiv pessimistisch
 freundlich fröhlich ruhig friedlich optimistisch
 müde schlecht gelaunt krank gut gelaunt cool

Vergleichen und diskutieren Sie mit Ihrem Partner / Ihrer Partnerin / mit der Gruppe.

A n h a n g

3. Inhalt

a) Worum geht es in dieser Szene?

Es geht ...

- | | | |
|--|---------------------------------------|---|
| <input type="radio"/> um das Kochen | <input type="radio"/> um einen Umzug | <input type="radio"/> um Probleme in einer WG |
| <input type="radio"/> ums Zeitunglesen | <input type="radio"/> um einen Unfall | <input type="radio"/> um den Nachbarn |
| <input type="radio"/> ums Einschlafen | <input type="radio"/> um einen Traum | <input type="radio"/> um ein Missverständnis |
| <input type="radio"/> ums Aufstehen | <input type="radio"/> um einen Job | <input type="radio"/> um einen Besuch |
| <input type="radio"/> um Fußball | <input type="radio"/> um Diebstahl | <input type="radio"/> um einen Streit |
| <input type="radio"/> ums Reisen | <input type="radio"/> um Zahnweh | <input type="radio"/> um einen lustigen Streich |

b) Ein wichtiges Detail in der Szene ist/sind ...

- ein Schirm ein Rasierpinsel ein Ghettoblaster ein Handy ein Ei
 eine Vase eine Reisetasche ein Bierdeckel ein Wecker ein Zaun
 eine Tomatendose ein Stadtplan der Salat ein Name
 ein Donnerschlag eine Zeitung eine Angel ein Briefkasten
 eine Kaffeekanne ein Rasenmäher ein Telefon eine Katze
 ein Kind die Schnecken ein Radio ein Fernseher ein Hund

c) Ich habe folgende Ausdrücke/Wörter verstanden:



Vergleichen und diskutieren Sie mit Ihrem Partner / Ihrer Partnerin / mit der Gruppe.

4. Ort

a) Wo spielt die Szene?

Die Szene spielt ...

draußen

im Garten

auf dem Land

auf der Straße

im Wald

in der Stadt

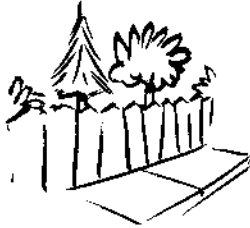
am Fluss

am See

im Zug

im Auto

im Speisewagen



drinnen

in einer Wohnung

in einem Haus

in der Küche

im Schlafzimmer

in einem Geschäft

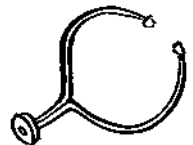
im Wohnzimmer

am Bahnhof

beim Arzt

in einem Büro

in einem Restaurant



b) Ich habe folgende Ausdrücke/Wörter verstanden:

Vergleichen und diskutieren Sie mit Ihrem Partner / Ihrer Partnerin / mit der Gruppe.

Anhang

5. Zeit

a) Wann spielt die Szene?

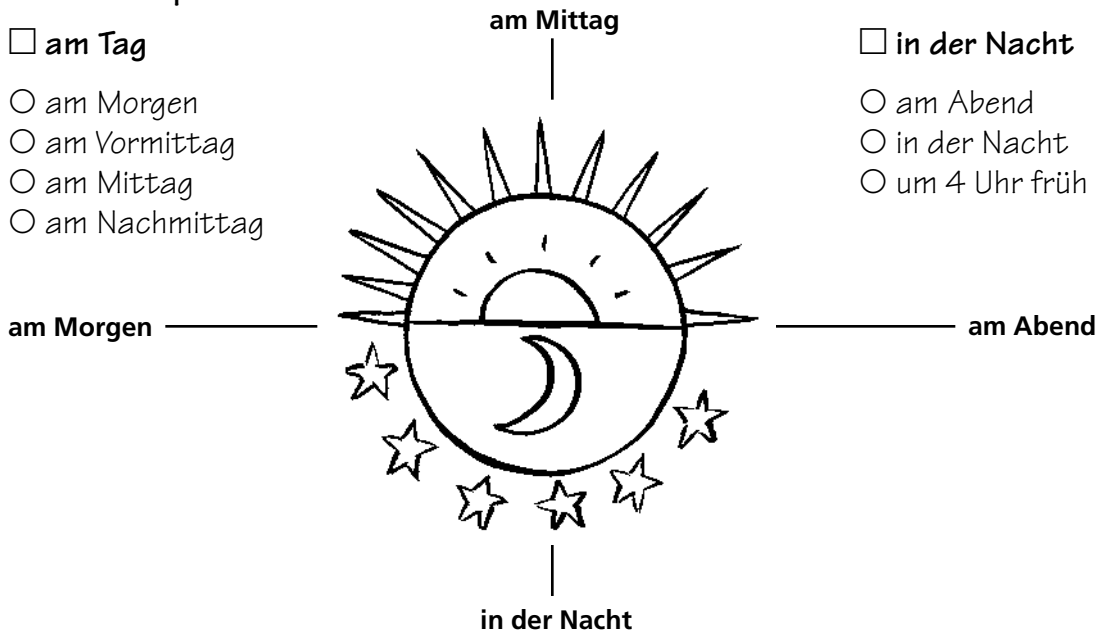
Die Szene spielt ...

am Tag

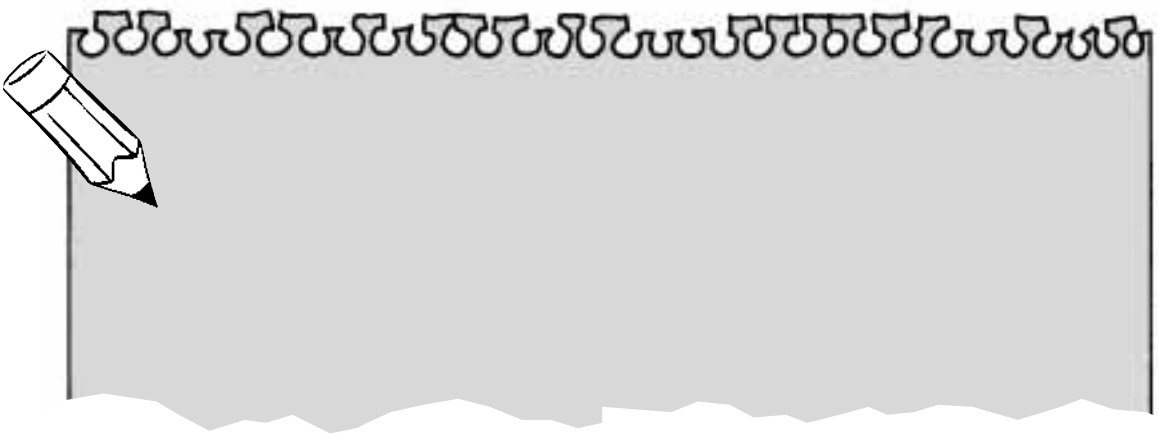
- am Morgen
- am Vormittag
- am Mittag
- am Nachmittag

in der Nacht

- am Abend
- in der Nacht
- um 4 Uhr früh



b) Ich habe folgende Ausdrücke/Wörter verstanden:



Vergleichen und diskutieren Sie mit Ihrem Partner / Ihrer Partnerin / mit der Gruppe.

6. Beziehungen

a) Wie sind die Beziehungen zwischen den Personen?

Die Beziehungen sind ...

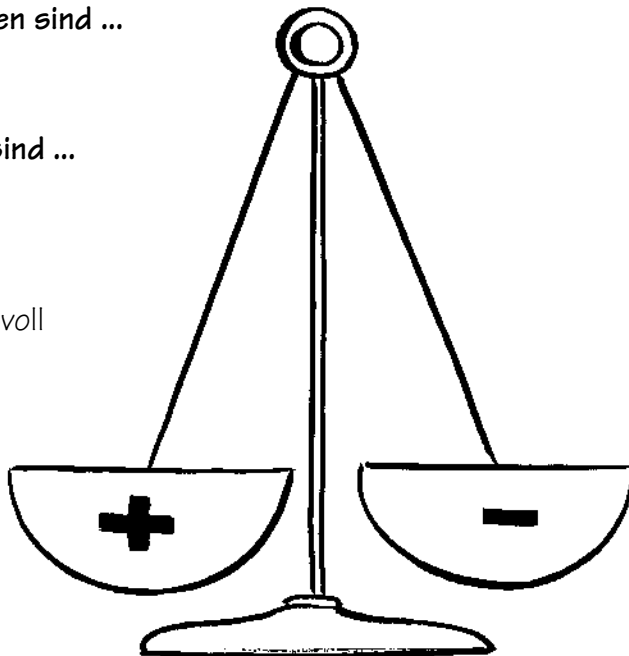
positiv

negativ

Die Personen sind ...

- hilfsbereit
- freundlich
- mitfühlend
- verständnisvoll
- höflich
- ehrlich
- liebevoll
- geduldig

- schadenfroh
- aggressiv
- arrogant
- ironisch
- unhöflich
- ungeduldig
- unfreundlich
- misstrauisch
- boshaft



b) Ich habe folgende Ausdrücke/Wörter verstanden:

A large rectangular area with a scalloped top edge, intended for writing. A pencil icon is positioned in the bottom right corner of the area.

Vergleichen und diskutieren Sie mit Ihrem Partner / Ihrer Partnerin / mit der Gruppe.

Anhang

7. Evaluation

a) Wie hat Ihnen die Szene gefallen?

Ich finde diese Szene ...

- nicht gut ganz nett gut wirklich sehr gut Spitze
 realistisch absurd banal phantasievoll alltäglich
 lustig spannend langweilig

b) Warum hat Ihnen die Szene gefallen / nicht gefallen?

Die Szene hat mir gefallen, weil ...

Die Szene hat mir nicht gefallen, weil ...

Sympathisch finde ich ...

Unsympathisch finde ich ...

c) Ich habe viel gelernt ...

Interessante Informationen
Aktuelle Alltags- und Jugendsprache
Neue Wörter
Neue Strukturen
Lustvolle Wiederholung
...

Ich habe wenig gelernt ...

Keine interessanten Informationen
Zu viel Alltags- und Jugendsprache
Keine neuen Wörter
Keine neuen Strukturen
Langweilige Wiederholung
...

Vergleichen und diskutieren Sie mit Ihrem Partner / Ihrer Partnerin / mit der Gruppe.
